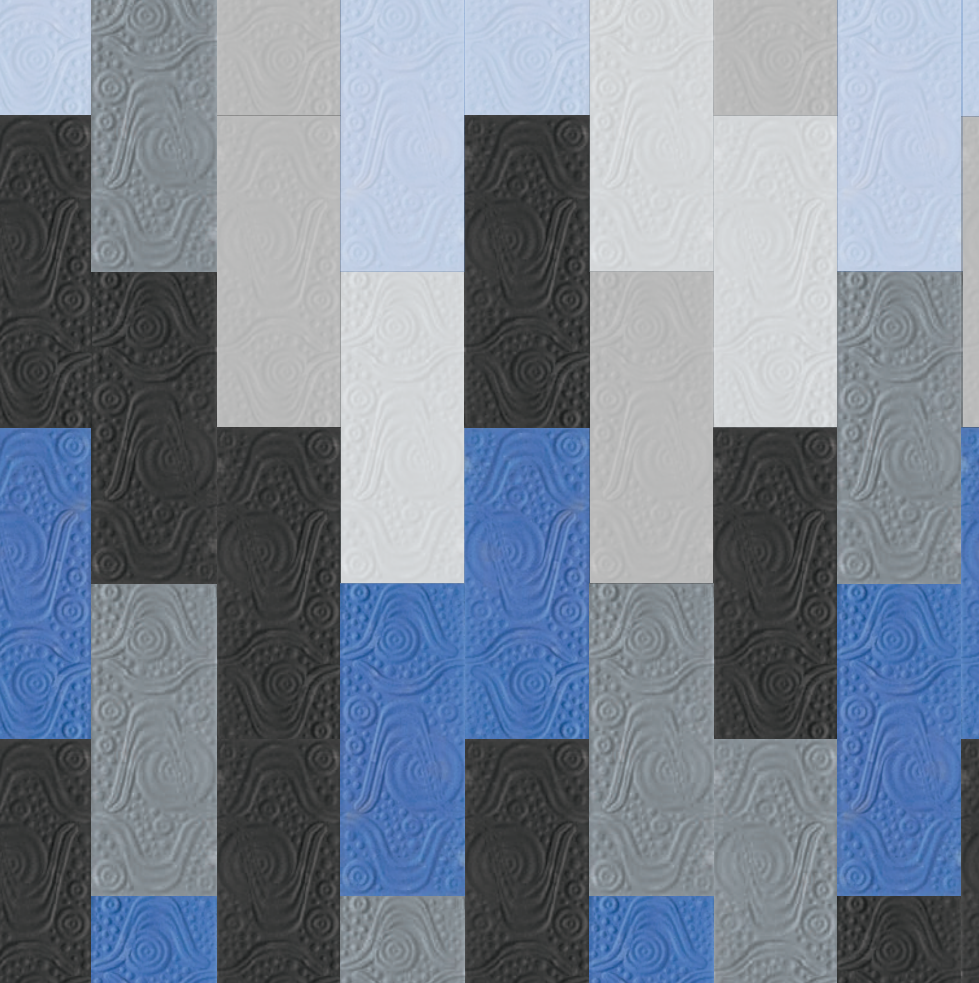




**2020**

**benidorm en cifras**

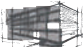


The background is a 10x10 grid of squares. Each square has a different color and an embossed pattern. The colors include shades of blue, grey, white, and black. The patterns are abstract, featuring swirls, dots, and wavy lines. The text '2020' is centered in the upper half of the grid.

**2020**

**benidorm en cifras**



ajuntament  benidorm

---

Edita: Ajuntament de Benidorm. 2020


Imprime:

Depósito Legal:

En los tiempos más recientes asistimos, en muy variados ámbitos, a un significativo cambio cualitativo en lo que se refiere al tratamiento de los datos como base para la gestión de las ciudades.

En esta época de big data y acumulación e interconexión de información, Benidorm ha conseguido posicionarse, una vez más, a la vanguardia y ha logrado la acreditación como Destino Turístico Inteligente, el primero del mundo, entre otras cosas, gracias al tratamiento que con el esfuerzo de muchas personas de variados perfiles (gestores públicos, trabajadores, empresarias,...) se ha realizado en la generación, acopio y tratamiento de datos y cifras que son capaces de traducir la realidad social y económica que tiene lugar en el territorio.

En este contexto, “Benidorm en Cifras”, ha alcanzado ya un carácter de estandarte, pues representa la confianza en que la disponibilidad de datos e información es el primer paso ineludible en el que apoyarse para impulsar sistemas



innovadores de gestión pública y una mejor gobernanza para una ciudad como la nuestra, que continúa apostando firmemente por la innovación de nuestro entorno urbano y su oferta turística, tanto en lo tecnológico como en lo humano.

Estas características se reflejan fielmente en las cifras que se acumulan en estas páginas, cifras registradas y recogidas de la propia actividad municipal que conviven en esta publicación con datos externos proporcionados por instituciones, asociaciones o empresas de implantación local, lo que da muestra de la imbricación existente en nuestra ciudad entre la iniciativa privada y nuestro propio Ayuntamiento y gracias a ello, podemos ofrecer a la población residente y a cuantos nos visitan, un año más, una plataforma desde la que conocer nuestro municipio con una perspectiva científica y detallada.

**Antonio Pérez Pérez**  
ALCALDE DE BENIDORM

●	Corporación Municipal	6
●	Datos Generales	8
●	Playas	12
●	Clima	19
●	Demografía	20
●	Actividad Comercial	25
●	Patrimonio Histórico	28
●	Medio Ambiente	31
●	Turismo / Oferta	41
●	Turismo / Demanda	44
●	Seguridad	53
●	Transporte	54
●	Sanidad	56
●	Educación	60
●	Juventud	64
●	Deportes	67
●	Equipamiento Urbano	74
●	Urbanismo	76
●	Sede Electrónica	77
●	Mercado de Trabajo	78
●	Gráficas	82

# CORPORACIÓN MUNICIPAL

## **ALCALDE PRESIDENTE**

Antonio Pérez Pérez

## **CONCEJALES DEL GRUPO MUNICIPAL POPULAR**

**Ana Pellicer Pérez.** *1<sup>er</sup> Teniente Alcalde.*

Presidencia, Patrimonio Histórico y Cultural, Participación Ciudadana, Residentes Extranjeros, Atención al Ciudadano y Estadística.

**José Ramón González de Zárate Unamuno.** *2<sup>o</sup> Teniente de Alcalde.*

Espacio Público, Obras, Accesibilidad Universal, Movilidad, Limpieza Vía y Ciclo del Agua.

**Aida García Mayor.** *3<sup>er</sup> Teniente de Alcalde.*

Hacienda, Contratación, Fondos Europeos, Innovación y Calidad.

**Lorenzo Martínez Sola.** *4<sup>o</sup> Teniente de Alcalde.*

Seguridad Ciudadana, Emergencias, Comercio y Aperturas.

**Mónica Gómez López.** *5<sup>o</sup> Teniente de Alcalde.*

Portavoz Adjunta, Empleo y Desarrollo Local, EE.AA.MM, Sanidad, Medio Ambiente y Playas.

**Jesús Carrobles Blanco.** *6<sup>o</sup> Teniente de Alcalde.*

Fiestas, Plaza de Toros y Eventos

**Angela Llorca Seguí.** *7<sup>o</sup> Teniente de Alcalde.*

Bienestar Social, Tercera Edad, Cooperación, Inmigración y Cementerios



**Maria Lourdes Caselles Domenech.** *8ª Teniente de Alcalde.*  
Portavoz, Urbanismo y Vivienda.

**Jaime Jesús Pérez Esteban**  
Cultura, Juventud y Patrimonio.

**Maria Dolores Cebreros Moral**  
Deportes y Consumo.

**Maria Teresa Moreno García-Vera**  
Educación e Infancia.

**Ángela María Zaragoza Martínez**  
Organización y Gestión de RR.HH, Transparencia e Igualdad.

**CONCEJALES DEL GRUPO MUNICIPAL SOCIALISTA**

Rubén Marínez Gutierrez

María Teresa Águila Santos

Francisca Gómez García

Conrado Hernández Álvarez

Bernardino Mira Estirado

Ana María Cañadas Martínez

Cristina Escoda Santamaría

José Enrique Ripoll Lerbet

Daniel Luque Rísquez

María Luz Navarro Fuster

**CONCEJALES DEL GRUPO MUNICIPAL CIUDADANOS**

Juan Francisco Balastegui Forrat

Anastasia Pérez Sebastián

# DATOS GENERALES

## Situación

Latitud	38° 32' N
Longitud	00° 08' O

## Superficie

Superficie Física Total	3.817 Ha
Superficie Administrativa Total	3.702 Ha

## Altitud Máxima en el término municipal

Collado de Llam	965 m
-----------------	-------

## Longitud del Litoral

Longitud Física Litoral	14,3 Km
Longitud Administrativa Litoral	12,7 Km

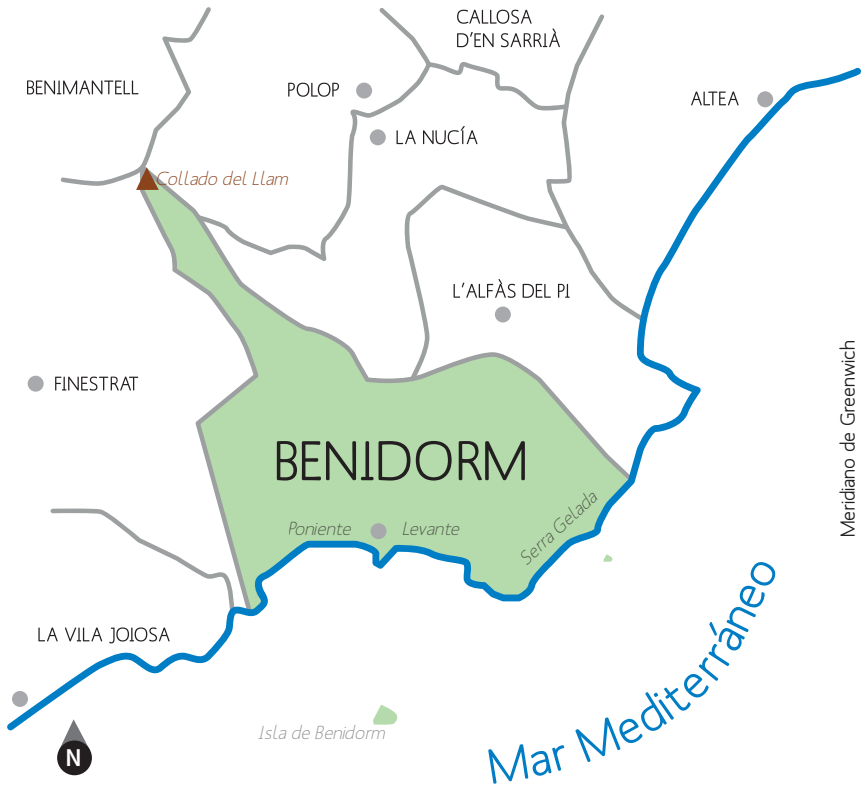
## Lindes del Término Municipal

Norte	<i>Benimantell, Polop y Finestrat</i>
Sur	<i>Mar Mediterráneo</i>
Este	<i>Polop, La Nucía y L'Alfàs del Pí</i>
Oeste	<i>Finestrat</i>

## Isla de Benidorm

Distancia desde la costa	1,85 millas
Superficie física	69.030 m <sup>2</sup>
Superficie Administrativa	48.529 m <sup>2</sup>
Altura Máxima	73 m

Fuente: Ayuntamiento de Benidorm





Autopista de

Variante Ctra. Nacional N-332

Estación TRAM BENDICION

Apoyadero TRAM Terra Mítica

Alicante

Av. Vicente Pérez Gonsalves

Av. de Cuba

Av. Ricardo Bayona

Av. Uruguay

Paseo de Poniente

Playa de Poniente

Paseo a la Isla de Benidorm

Isla de Benidorm

La Cala de Finestrat





## Playa de Levante

- **Poniente**
- **Centro / Ensanche / Levante**
- **Casco Histórico**
- **Levante / Rincón de Loix**

# PLAYAS

## ***Playa de Levante***

### **Características**

Longitud	<i>2.084 m</i>
Anchura Media	<i>55 m</i>
Anchura Máxima	<i>75 m</i>
Anchura Mínima	<i>20 m</i>
Superficie de Arena (aprox.)	<i>126.000 m<sup>2</sup></i>

### **Servicios**

Lavapiés	<i>19 módulos de 10 caños</i>	
Papeleras de recogida selectiva		<i>14</i>
Papeleras en Arena		<i>130</i>
Papeleras en Paseo		<i>49</i>
Sombrillas (11 meses)		<i>1.870 en 10 sectores</i>
Hamacas (11 meses)		<i>4.600 en 10 sectores</i>
Plataformas flotantes (Julio-Septiembre)		<i>1</i>
Cable-Ski (S.Santa-Octubre)		<i>1</i>
Puntos Atención Sanitaria (S.Santa-Octubre)		<i>2</i>
Puestos vigilancia/socorrismo	En silla	Verano <i>5</i>
		Otros periodos <i>2</i>
	A Pie	Verano <i>4</i>
		Otros periodos <i>1</i>
Area de Juegos infantiles		<i>2</i>
Area de Juegos lúdico-deportivos		<i>2</i>

Banderas indicadoras de seguridad	6
Accesos con Pasarela	19
Urinarios	8
Cámaras Web	2
Biblio Playa	1
Punto Accesible para minusválidos	1
Patines y kayaks (S.Santa-Octubre)	4 sectores

## ***Playa de Poniente***

### **Características**

Longitud	3.100 m
Anchura Media	75 m
Anchura Máxima	105 m
Anchura Mínima	33 m
Superficie de Arena (aprox.)	146.000 m <sup>2</sup>

### **Servicios**

Lavapiés	89 módulos de 2 caños
Papeleras de recogida selectiva	14
Papeleras en Arena	145
Papeleras en Paseo	54
Sombrillas (11 meses)	440 en 10 sectores

# PLAYAS

## Servicios

Hamacas (11 meses)			<b>1.630 en 10 sectores</b>
Plataformas flotantes (Julio-Septiembre)			<b>1</b>
Puntos Atención Sanitaria (S.Santa-Octubre)			<b>2</b>
Puestos vigilancia/socorrismo	En silla	Verano	<b>6</b>
		Otros periodos	<b>2</b>
		A Pie	<b>4</b>
		Otros periodos	<b>1</b>
Area de Juegos infantiles			<b>8</b>
Area de Juegos lúdico-deportivos			<b>28</b>
Banderas indicadoras de seguridad			<b>5</b>
Accesos con Pasarela			<b>45</b>
Urinarios			<b>22</b>
Biblio Playa			<b>2</b>
Punto Accesible para minusválidos			<b>2</b>
Patines y kayaks (S.Santa-Octubre)			<b>3 sectores</b>

## Playa del Mal Pas

### Características

Longitud	<b>120 m</b>	Superficie de Arena	<b>2.400 m<sup>2</sup></b>
Anchura Media	<b>20 m</b>		
Anchura Máxima	<b>30 m</b>	Anchura Mínima	<b>2 m</b>

Fuente: Ayuntamiento de Benidorm



Lavapiés	<i>3 módulos de 2 caños</i>	
Papeleras recogida selectiva		<i>1</i>
Papeleras en Arena		<i>8</i>
Sombrillas		<i>40</i>
Hamacas		<i>85</i>
Puestos vigilancia/socorrismo en silla	Verano	<i>2</i>
	Resto del año	<i>1</i>
Puesto de atención sanitaria (Mayo-Septiembre)		<i>1</i>
Banderas indicadoras de seguridad		<i>1</i>
Accesos		<i>1</i>

## ***Cala Ti Ximo***

### **Características**

Longitud	<i>30 m</i>
Tipo Arena	<i>Grano fino y rocas</i>

### **Servicios**

Papeleras recogida selectiva	<i>1</i>
Puestos socorrismo (Verano)	<i>1</i>
Banderas de seguridad	<i>1</i>

## ***Cala Almadraba***

### **Características**

Longitud	<i>60 m</i>
Tipo Arena	<i>Grano fino y rocas</i>

### **Servicios**

Socorrista	<i>1</i>
Banderas de seguridad	<i>1</i>

# PLAYAS

## **Personal de Servicio Ayuntamiento de Benidorm**

### **Servicio Vigilancia de Playas y Paseo Marítimo**

Inspector Policía	<b>1</b>	Oficial Policía Local	<b>4</b>
Agentes Policía Local	<b>16</b>	Inspectores Municipales de Playas	<b>3</b>

### **Servicio Salvamento y Socorrismo**

SOS Embarcación	<b>1</b> (Verano)		<b>1</b> (Otros periodos)
Ambulancia	<b>4</b> (Verano)		<b>2</b> (Otros periodos)
Sanitario	<b>5</b> (Verano)		<b>2</b> (Otros periodos)
Socorristas Levante	<b>9</b> (Verano)		<b>3</b> (Otros periodos)
Socorristas Poniente	<b>9</b> (Verano)		<b>3</b> (Otros periodos)
Socorristas Mal Pas	<b>2</b> (Verano)		<b>1</b> (Otros periodos)
Socorristas Plataforma	<b>3</b> (Verano)		

### **Personal**

Supervisor			<b>1</b>
Jefe de Playa	<b>2</b> (Verano)		<b>1</b> (Otros periodos)

Fuente: Ayuntamiento de Benidorm

## **Consumo Agua en Lavapiés en m<sup>3</sup>**

Meses	Levante	Poniente*	Total
Enero	2.667	2.842	5.509
Febrero	2.541	2.521	5.062
Marzo	3.103	2.972	6.075
Abril	3.301	3.100	6.401
Mayo	3.629	3.838	7.467
Junio	5.832	5.434	11.266
Julio	8.840	7.526	16.366
Agosto	10.558	8.039	18.597
Septiembre	6.754	4.979	11.733
Octubre	4.671	4.275	8.946
Noviembre	2.918	2.671	5.589
Diciembre	2.457	2.366	4.823
<b>Total</b>	<b>57.271</b>	<b>50.563</b>	<b>107.834</b>
<b>Promedio</b>	<b>4.773</b>	<b>4.214</b>	<b>8.986</b>

\* Lavapiés Zona Parque de Elche

Fuente: Hidraqua

# PLAYAS

## Temperatura del Agua del Mar en las distintas playas de Benidorm

<b>Playas Meses</b>	<b>Tio Ximo</b>	<b>Cala Almadraba</b>	<b>Playa Levante*</b>	<b>Mal Pas</b>	<b>Playa Poniente*</b>	<b>Media mes</b>	<b>Media trimestre</b>
Enero	14,4	14,4	14,3	14,4	14,1	14,3	14,6
Febrero	14,3	14,3	14,2	14,3	14,0	14,2	
Marzo	15,1	15,2	15,2	15,2	15,1	15,2	
Abril	16,4	16,5	16,4	16,5	16,4	16,4	19,6
Mayo	19,7	19,6	20,0	19,8	19,8	19,8	
Junio	22,5	22,4	22,7	22,5	22,8	22,6	
<b>Julio</b>	25,1	25,2	25,1	25,3	25,3	25,2	26,1
Agosto	27,6	27,7	27,9	27,6	27,7	27,7	
Septiem.	25,1	25,2	25,3	25,4	26,8	25,6	
Octubre	22,6	22,7	22,6	22,6	22,6	22,6	18,2
Noviem.	16,6	16,3	16,3	16,3	16,5	16,4	
Diciem.	15,7	15,8	15,4	15,5	15,6	15,6	
<b>Media</b>	<b>19,6</b>	<b>19,6</b>	<b>19,6</b>	<b>19,6</b>	<b>19,7</b>	<b>19,6</b>	<b>19,6</b>

\*3 puntos de medición

Fuente: Ayuntamiento de Benidorm

## Datos meteorológicos

Meses	Tª media mensual	Tª máxima	Tª mínima	Veloc. Máx. viento (Km/h)	Lluvia (mm)	Rad.Media (W/m²)	Hum. Rel. (%)
Enero	11,7	17,0	6,3	<i>n.d.</i>	0,0	0	67
Febrero	13,6	17,4	10,5	38,6	0,0	0	66
Marzo	15,0	18,9	11,8	61,2	20,6	2	65
Abril	15,6	19,0	12,6	83,7	222,0	20	63
Mayo	18,8	22,4	15,5	64,4	7,2	3	64
Junio	23,1	27,0	19,5	54,7	0,0	0	63
Julio	27,2	31,1	23,9	53,1	2,4	8	65
Agosto	26,3	30,2	23,3	51,5	39,0	21	67
Septiem.	23,6	27,0	20,9	74,0	136,0	12	69
Octubre	20,8	24,4	18,1	80,5	123,0	22	70
Noviem.	16,0	19,3	13,3	82,1	14,2	22	69
Diciem.	14,8	18,2	12,3	82,1	75,2	4	68

Temperatura Media Anual

18,88 °C

Total precipitación anual

639,60 mm.

Fuentes: Aemet. Hidraqua. Terra Mítica

# DEMOGRAFÍA

## **Población empadronada 31/12/2019**

(Datos provisionales, pendientes de aprobación por el I.N.E.)

	Total	%
Residentes Nacionales	46.544	65,34
Residentes Extranjeros	24.693	34,66
<b>Total</b>	<b>71.237</b>	<b>100,00</b>

## **Evolución de la Población** **85**

Año	Población total**	Índice
1961	6.202	100,0
1971	12.547	202,3
1976	22.841	368,3
1981	24.783	399,6
1986	33.842	545,7
1991	42.442	684,3
1996	50.040	806,8
1999	54.865	884,6
2001	57.227	922,7
2003	67.573	1.089,5
2005	69.735	1.124,4
2007	69.058	1.113,5
2009	71.034	1.145,3
2011	72.062	1.161,9
2013	73.768	1.189,4
2015	69.045	1.113,3
2017	70.470	1.136,2
2019	71.237	1.148,6

\*\* Datos Oficiales publicados por el I.N.E.

A partir de 2007 los datos poblacionales del PMH se sometieron a un proceso de revisión por parte del I.N.E

## **Distribución de la Población**

*(Datos provisionales a 31/12/2019, pendientes de aprobación por el I.N.E.)*

<b>Grupos de Edad</b>	<b>Total</b>	<b>Porcentaje</b>
Entre 0 y 4 años	2.257	3,17
Entre 5 y 9 años	2.963	4,16
Entre 10 y 14 años	3.215	4,51
Entre 15 y 19 años	3.094	4,34
Entre 20 y 24 años	3.393	4,76
Entre 25 y 29 años	4.294	6,03
Entre 30 y 34 años	4.981	6,99
Entre 35 y 39 años	5.604	7,87
Entre 40 y 44 años	5.977	8,39
Entre 45 y 49 años	5.463	7,67
Entre 50 y 54 años	5.322	7,47
Entre 55 y 59 años	5.172	7,26
Entre 60 y 64 años	4.898	6,88
Entre 65 y 69 años	4.231	5,94
Entre 70 y 74 años	3.795	5,33
75 y más años	6.578	9,23
<b>Total</b>	<b>71.237</b>	<b>100,00</b>

Fuente: INE

# DEMOGRAFÍA

## Procedencia de la población empadronada



(Datos provisionales a 31/12/2019, pendientes de aprobación por el I.N.E.)

### Nacional

CC.AA de nacimiento	Habitantes	% total	% nacionales
Comunidad Valenciana	23.817	33,43	51,17
Andalucía	7.387	10,37	15,87
Castilla - La Mancha	2.978	4,18	6,40
Madrid	2.689	3,77	5,78
Castilla y Leon	2.392	3,36	5,14
Murcia	1.553	2,18	3,34
Extremadura	1.009	1,42	2,17
Pais Vasco	981	1,38	2,11
Cataluña	932	1,31	2,00
Asturias	774	1,09	1,66
Galicia	653	0,92	1,40
Aragon	494	0,69	1,06
Cantabria	190	0,27	0,41
Navarra	180	0,25	0,39
La Rioja	150	0,21	0,32
Baleares	133	0,19	0,29
Canarias	119	0,17	0,26
Ceuta y Melilla	113	0,16	0,24
<b>Total</b>	<b>46.544</b>	<b>65,34</b>	<b>100,00</b>



## Internacional

País de procedencia	Habitantes	% total	% extranjeros
Reino Unido	2.946	4,14	12,47
Rumania	2.626	3,69	11,12
Pakistan	1.929	2,71	8,17
Colombia	1.338	1,88	5,66
Ecuador	1.281	1,80	5,42
Marruecos	1.259	1,77	5,33
Argelia	1.146	1,61	4,85
Argentina	1.003	1,41	4,25
Rusia	917	1,29	3,88
China	870	1,22	3,68
Bulgaria	843	1,18	3,57
Cuba	710	1,00	3,01
Países Bajos	643	0,90	2,72
Ucrania	588	0,83	2,49
India	576	0,81	2,44
Francia	514	0,72	2,18
Bélgica	485	0,68	2,05
Italia	402	0,56	1,70
Venezuela	349	0,49	1,48
Alemania	299	0,42	1,27
Uruguay	275	0,39	1,16
República Dominicana	231	0,32	0,98
Brasil	223	0,31	0,94
Nepal	217	0,30	0,92
Perú	187	0,26	0,79

# DEMOGRAFÍA

## Internacional (continuación)

País de procedencia	Habitantes	% total	% extranjeros
Chile	180	0,25	0,76
Polonia	161	0,23	0,68
Portugal	139	0,20	0,59
Nigeria	134	0,19	0,57
Noruega	126	0,18	0,53
Bolivia	118	0,17	0,50
Paraguay	106	0,15	0,45
Suiza	98	0,14	0,41
Hungria	83	0,12	0,35
Lituania	79	0,11	0,33
Suecia	76	0,11	0,32
Eslovaquia	63	0,09	0,27
Georgia	58	0,08	0,25
EE.UU.	56	0,08	0,24
México	54	0,08	0,23
Irlanda	53	0,07	0,22
Armenia	51	0,07	0,22
Honduras	49	0,07	0,21
Republica Checa	41	0,06	0,17
Moldavia	40	0,06	0,17
Resto	1.071	1,50	4,53
<b>Total</b>	<b>23.582</b>	<b>33,10</b>	<b>99,83</b>

Fuente: INE

## ***Establecimientos Comerciales***

<b>Establecimientos</b>	<b>Nº</b>
Peluquerías / Salón Belleza	315
Alimentación	274
Confección	269
Artículos de Regalo	93
Calzado / Marroquinería	82
Perfumería / Droguería	52
Electrodomésticos	52
Vehículos / Accesorios	41
Muebles / Material Oficina	40
Joyería / Bisutería	39
Comercio al por Mayor	27
Floristerías / Animales domésticos	26
Estancos	23
Mercería / Textil-Hogar	22
Prensa / Libros	20
Deportes / Juguetes	20
Material de construcción	20
Lavanderías / Tintorerías	20
Herboristerías	16
Ferreterías	14
Video Club	1
<b>Total</b>	<b>1.466</b>

Fuente: Ayuntamiento de Benidorm

# ACT. COMERCIAL

## ***Servicios***

<b>Servicios</b>	<b>Nº</b>
Profesionales	216
Talleres / Industrias	109
Promoción e Inmobiliarias	125
Gestorías/Asesorías	66
Entidades Financieras	34
Locutorios telefónicos	40
Alquiler Vehículos	40
Administración Fincas	25
Otros Servicios	236
<b>Total</b>	<b>891</b>

Fuente: Ayuntamiento de Benidorm

## **Reclamaciones OMIC**

<b>Sector Actividad</b>	<b>Nº</b>
Teléfono	466
Electricidad	187
Seguros	179
Transportes	135
Gas	122
Vivienda	93
Vehículos Automóviles	88
Agua	88
Entidades Financieras	83
Reparación Hogar	75
Talleres Reparación	64
Hostelería	58
Alimentación	40
Agencias Viaje	33
Ventas por Correo	27
Tintorerías	27
Servicios Sanitarios	26
Piel, Textil y calzado	26
Enseñanza	15
Juguetes	10
Otros Bienes	145
Otros Servicios Públicos	52
Otros Servicios	372
<b>Total</b>	<b>2.411</b>

# PATRIMONIO HCO.

## ***Visitantes Red de Bibliotecas 2019***

	Hombres	Mujeres	Niños	Niñas	Total
Central	62.280	62.699	17.736	17.983	160.698
Racò	3.501	3.256	389	356	7.502
Europea	1.299	1.093	46	53	2.491
Levante	16.331	17.474	1.536	2.625	37.966
Poniente	2.371	2.575	162	210	5.318
La Cala	989	999	62	95	2.145
<b>Total</b>	<b>86.771</b>	<b>88.096</b>	<b>19.931</b>	<b>21.322</b>	<b>216.120</b>

## ***Préstamos 2019***

	Libros	CD's	DVD's	Doc. Elect.	Publicac.	Total
Central	35.282	724	5.716	1.138	225	43.085
Racò	3.163	0	428	4	211	3.806
Europea	1.918	4	0	0	0	1.922
<b>Total</b>	<b>40.363</b>	<b>728</b>	<b>6.144</b>	<b>1.142</b>	<b>436</b>	<b>48.813</b>

## ***Préstamos interbibliotecarios 2019***

Recibidos	117	Efectuados	118
<b>Total</b>			<b>235</b>

## ***Ingreso de fondos documentales 2019***

	<b>Ingresados</b>	<b>Total colección</b>
Libros	3.361	74.413
CD's	67	5.944
DVD's	263	7.865
Libro antiguo	169	4.125
Videojuegos	40	310
<b>Total</b>	<b>3.900</b>	<b>92.657</b>

## ***Actividades 2019***

Visitas escolares	12
Animación lectora	28
Presentaciones de libros	12
Exposiciones	1
Audiciones (conciertos)	26
Conferencias	2
Exposiciones cedidas a centros escolares	1
Lecturas públicas	2
<b>Total</b>	<b>84</b>

Fuente: Ayuntamiento de Benidorm

# PATRIMONIO HCO.

## *Museos*

	Exposiciones	Visitantes
Museu Boca del Calvari	4	63.113
Museu l'Hort de Colón	3	2.078
Espai d'Art Urbà El Carrasco	4	
Espai d'Art Urbà Els Tolls	2	

## *Archivo Municipal*

Préstamos internos de expedientes	381
Préstamo de Protocolos Notariales	727
Consultas de Investigadores	345

## *Incorporación Fondos 2019*

Lagajos	817
Documento Incorporados	4.246



## **Recogida de residuos sólidos urbanos**



Mes	Kg.
Enero	3.738.720
Febrero	3.491.560
Marzo	4.176.400
Abril	4.645.360
Mayo	4.915.380
Junio	5.264.820
Julio	6.202.900
Agosto	6.672.940
Septiembre	5.324.740
Octubre	4.886.720
Noviembre	4.072.680
Diciembre	3.745.840
<b>Total</b>	<b>57.138.060</b>
Media Mensual	4.761.505

Fuente: Ayuntamiento de Benidorm

# MEDIO AMBIENTE

## Recogida de vidrio



Mes	Toneladas
Enero	211,84
Febrero	173,03
Marzo	269,35
Abril	339,26
Mayo	330,88
Junio	422,92
Julio	512,68
Agosto	346,14
Septiembre	346,90
Octubre	367,59
Noviembre	266,03
Diciembre	234,94
<b>Total</b>	<b>3.821,56</b>
Media Mensual	318,50

Fuente: Ayuntamiento de Benidorm

## Recogida de papel y cartón



Mes	Kg.
Enero	89.020
Febrero	82.340
Marzo	96.260
Abril	113.400
Mayo	116.240
Junio	118.100
Julio	146.700
Agosto	147.180
Septiembre	124.800
Octubre	123.140
Noviembre	93.180
Diciembre	97.240
<b>Total</b>	<b>1.347.600</b>
Media Mensual	112.300

Fuente: Ayuntamiento de Benidorm

# MEDIO AMBIENTE

## Recogida de envases



Mes	Kg.
Enero	41.320
Febrero	40.060
Marzo	42.180
Abril	52.060
Mayo	49.600
Junio	50.720
Julio	70.040
Agosto	75.820
Septiembre	56.740
Octubre	54.920
Noviembre	46.920
Diciembre	45.640
<b>Total</b>	<b>626.020</b>
Media Mensual	52.168

Fuente: Ayuntamiento de Benidorm

## ***Recogida de Pilas Eléctricas***

<b>Mes</b>	<b>Kg.</b>	<b>Kg. en MUPIS</b>
Enero	129	45,0
Febrero	540	43,0
Marzo	-	28,0
Abril	476	43,0
Mayo	151	47,0
Junio	86	34,0
Julio	38	42,0
Agosto	50	41,0
Septiembre	76	48,0
Octubre	32	46,5
Noviembre	40	64,0
Diciembre	691	37,0
<b>TOTAL</b>	<b>2.309</b>	<b>518,5</b>
Media Mensual	385	43,2

Fuente: Ayuntamiento de Benidorm

# MEDIO AMBIENTE

## Consumo de agua potable en 2019 (m<sup>3</sup>)



Mes	Casco Urbano	Total
Enero	617.562	636.638
Febrero	594.033	611.417
Marzo	709.292	728.201
Abril	756.219	778.831
Mayo	821.693	856.795
Junio	881.955	930.322
Julio	1.057.786	1.116.148
Agosto	1.126.789	1.195.645
Septiembre	857.254	900.959
Octubre	808.443	857.936
Noviembre	689.611	723.104
Diciembre	613.342	644.494
<b>Total Año</b>	<b>9.533.980</b>	<b>9.980.490</b>
Media Mensual	794.498	831.708

Fuente: Hidraqua

## **Suministro agua regenerada (riego jardines y baldeo)**

<b>Mes</b>	<b>m<sup>3</sup></b>
Enero	7.793
Febrero	8.950
Marzo	10.311
Abril	5.033
Mayo	7.825
Junio	8.635
Julio	11.761
Agosto	12.125
Septiembre	7.543
Octubre	5.203
Noviembre	5.811
Diciembre	2.132
<b>Total Año</b>	<b>93.122</b>
Media Mensual	7.760

Fuente: Ayuntamiento de Benidorm

# MEDIO AMBIENTE

## Consumo de Gas Natural 2019 (kw/h)

Mes	Sectores			
	Doméstico	Comercial	Industrial/Gran Com.	Total
Enero	26.738	2.228.159	3.362.489	5.617.386
Febrero	291.200	125.531	2.895.806	3.312.537
Marzo*	2.072.296	3.486.943	3.168.929	8.728.168
Abril	1.999.984	2.735.778	3.206.007	7.941.769
Mayo	54.910	1.903.453	2.648.989	4.607.352
Junio	1.297.643	1.956.077	2.484.065	5.737.785
Julio*	7.299	1.795.777	2.374.401	4.177.477
Agosto	1.117.523	1.967.453	2.294.679	5.379.655
Septiembre*	9.587	1.870.727	2.223.616	4.103.930
Octubre	1.020.146	1.855.064	2.477.782	5.352.992
Noviembre*	-189	2.035.507	3.070.338	5.105.656
Diciembre	1.520.639	2.137.902	3.444.449	7.102.990
<b>Total</b>	<b>9.417.776</b>	<b>24.098.371</b>	<b>33.651.550</b>	<b>67.167.697</b>
Promedio	784.815	2.008.198	2.804.296	5.597.308

\* Meses en los que se producen compensaciones por lecturas estimadas

Fuente: Gas Natural



## Consumo de Gas Natural 2019 (m<sup>3</sup>)

Mes	Sectores			
	Doméstico	Comercial	Industrial/Gran Com.	Total
Enero	2.229	188.099	287.392	477.720
Febrero	24.013	10.713	247.505	282.231
Marzo*	171.307	294.770	270.849	736.926
Abril	166.154	231.894	274.018	672.066
Mayo	4.561	160.850	226.409	391.820
Junio	107.906	167.454	212.313	487.673
Julio*	608	152.953	202.940	356.501
Agosto	93.735	168.563	196.126	458.424
Septiembre*	823	159.174	190.053	350.050
Octubre	85.117	157.385	211.776	454.278
Noviembre*	-6	171.200	262.422	433.616
Diciembre	125.086	179.944	294.397	599.427
<b>Total</b>	<b>781.533</b>	<b>2.042.999</b>	<b>2.876.200</b>	<b>5.700.732</b>
Promedio	65.128	170.250	239.683	475.061

\* Meses en los que se producen compensaciones por lecturas estimadas

Fuente: Gas Natural

# MEDIO AMBIENTE

## Consumo de Energía Eléctrica en 2019 (en Kw/h.)

Meses	Sectores				
	Residencial	Industria	Servicios	No clasificados	Total
Enero	10.289.280	490.100	20.029.233	37.278	30.845.891
Febrero	9.772.433	671.549	25.465.984	32.915	35.942.881
Marzo	9.037.498	644.700	28.272.801	36.674	37.991.673
Abril	11.294.056	791.367	35.862.894	45.190	47.993.507
Mayo	15.808.395	854.054	37.685.654	60.994	54.409.097
Junio	11.737.474	714.283	28.971.575	45.329	41.468.661
Julio	8.270.352	553.474	22.663.731	30.751	31.518.308
Agosto	9.984.688	557.984	21.583.117	35.106	32.160.895
Septi.	10.161.352	513.185	19.466.803	38.726	30.180.066
Octubre	10.533.453	597.147	19.348.331	37.167	30.516.098
Novie.	10.325.691	328.749	17.798.807	41.689	28.494.936
Diciem.	13.227.725	605.387	21.045.791	49.948	34.928.851
Media	10.870.200	610.165	24.849.560	40.981	36.370.905
Total	130.442.397	7.321.979	298.194.721	491.767	436.450.864

Fuente: Iberdrola

## Hoteles 87

Categoría	Nº	Plazas	Habitaciones
5 estrellas	4	1.092	542
4 estrellas	44	17.657	8.867
3 estrellas	57	19.613	9.961
2 estrellas	20	3.296	1.726
1 estrella	8	437	241
<b>Total</b>	<b>133</b>	<b>42.095</b>	<b>21.337</b>

## Hostales y Pensiones

Categoría	Nº	Plazas	Habitaciones
Hostales	5	167	87
Pensiones	9	363	196

## Apartamentos

Categoría	Nº	Plazas
Superior	56	287
Primera	846	3.208
Estándar	7.642	28.255
<b>Total</b>	<b>8.544</b>	<b>31.750</b>

Fuente: Agencia Valenciana de Turismo

# TURISMO / OFERTA

## ***Campings***

<b>Categoría</b>	<b>Nº</b>	<b>Plazas</b>	<b>Parcelas</b>
5 estrellas	1	666	166
4 estrellas	3	3.199	96
3 estrellas	5	8.824	2.470
<b>Total</b>	<b>9</b>	<b>11.596</b>	<b>2.735</b>

## ***Agencias de Viaje***

Casas Centrales	30
Sucursales	21
<b>Total</b>	<b>51</b>

## ***Empresas de Turismo Activo***

## Otros establecimientos

Restaurantes	275
Cafeterías	131
Disco-Pub	150
Bares	636
<b>Total</b>	<b>1.192</b>

## Establecimientos de ocio

Discotecas/Salas de Fiesta	24
Salones de juego y azar	30
Bingos	4
Cines	2
Salas Cinematográficas	14
Atracciones Infantiles/Mini Golf	7
Parque Acuático	1
Casino	1
Karting	1
Circo	1
Parques Temáticos	3

Fuente: Ayuntamiento de Benidorm

# TURISMO / DEMANDA

## Ocupación Hotelera 2019

Mes	% (sobre habitaciones disponibles)
Enero	75,16
Febrero	79,62
Marzo	82,70
Abril	83,95
Mayo	83,20
Junio	89,58
Julio	89,03
Agosto	93,26
Septiembre	91,30
Octubre	85,90
Noviembre	80,64
Diciembre	68,89
<b>Media Anual</b>	<b>83,60</b>

Fuente: HOSBEC

## **Pernoctaciones Hoteleras y estancia media 2019**


 86

Meses	Pernoctaciones			Estancia media (días)
	Residentes en España	Residentes en Extranjero	Total	
Enero	289.948	326.736	616.684	5,72
Febrero	312.746	328.972	641.718	5,28
Marzo	382.463	432.589	815.052	5,19
Abril	456.332	476.647	932.979	5,13
Mayo	382.492	587.464	969.956	5,30
Junio	445.996	618.516	1.064.512	5,27
Julio	565.417	726.380	1.291.797	5,13
Agosto	704.359	692.283	1.396.642	4,95
Septiembre	475.737	650.512	1.126.249	5,40
Octubre	428.990	668.617	1.097.607	6,02
Noviembre	339.416	478.805	818.221	5,23
Diciembre	287.074	358.232	645.306	5,22
<b>TOTAL</b>	<b>5.070.970</b>	<b>6.345.753</b>	<b>11.416.723</b>	<b>5,32</b>

Fuente: I.N.E. Encuesta Ocupación Hotelera

# TURISMO / DEMANDA

## Ocupación Apartamentos 2019

Mes	% (sobre habitaciones disponibles)
Enero	56,77
Febrero	64,23
Marzo	67,50
Abril	72,40
Mayo	75,00
Junio	83,60
Julio	86,02
Agosto	90,90
Septiembre	75,36
Octubre	74,96
Noviembre	65,64
Diciembre	60,96
<b>Media Anual</b>	<b>72,78</b>

Fuente: HOSBEC



## ***Pernoctaciones y estancia media en Apartamentos 2019***

Meses	Pernoctaciones			Estancia media (días)
	Residentes en España	Residentes en Extranjero	Total	
Enero	11.110	128.610	139.720	11,04
Febrero	14.837	133.225	148.062	7,33
Marzo	19.509	169.428	287.782	6,56
Abril	39.070	163.189	202.259	5,45
Mayo	22.039	194.198	216.237	5,13
Junio	45.671	242.640	418.496	5,13
Julio	91.671	221.022	312.693	6,35
Agosto	123.493	275.904	399.397	7,20
Septiembre	38.285	219.384	712.090	5,94
Octubre	23.164	214.191	237.355	6,52
Noviembre	20.856	137.938	158.794	6,54
Diciembre	20.744	122.087	142.831	6,53
<b>TOTAL</b>	<b>470.449</b>	<b>2.221.816</b>	<b>2.692.265</b>	<b>6,64</b>

Fuente: I.N.E. Encuesta Ocupación en Apartamentos Turísticos

# TURISMO / DEMANDA

## Ocupación Campings 2019

Mes	% (sobre habitaciones disponibles)
Enero	88,65
Febrero	90,36
Marzo	90,40
Abril	86,30
Mayo	88,60
Junio	89,20
Julio	89,00
Agosto	91,00
Septiembre	89,60
Octubre	92,80
Noviembre	91,31
Diciembre	94,15
<b>Media Anual</b>	<b>90,11</b>

Fuente: HOSBEC

## ***Pernoctaciones y estancia media en Campings 2019***

Meses	Pernoctaciones			Estancia media (días)
	Residentes en España	Residentes en Extranjero	Total	
Enero	3.954	165.688	169.642	31,00
Febrero	4.338	153.403	157.741	28,00
Marzo	5.897	158.483	327.383	31,00
Abril	16.790	137.839	154.629	23,84
Mayo	10.221	163.522	173.743	19,96
Junio	21.465	152.717	174.182	15,83
Julio	39.072	157.447	196.519	13,83
Agosto	59.188	176.112	235.300	12,96
Septiembre	17.965	166.509	184.474	18,16
Octubre	9.816	188.063	197.879	22,09
Noviembre	6.877	154.061	160.938	30,00
Diciembre	7.301	163.388	170.689	31,00
<b>Total</b>	<b>202.884</b>	<b>1.937.232</b>	<b>2.140.116</b>	<b>23,14</b>

Fuente: I.N.E. Encuesta Ocupación Acampamentos Turísticos

# TURISMO / DEMANDA

## ***Afluencia a las Oficinas de Turismo***

Procedencia	Número	%
Nacionales	57.501	48,43%
Extranjeros	61.239	51,57%
<b>Total</b>	<b>118.740</b>	

## ***Distribución de visitantes por procedencia Extranjeros***

Procedencia	Número	%	% sobre el total
Gran Bretaña	39.973	65,27	33,66
Holanda	7.336	11,98	6,18
Francia	6.127	10,01	5,16
Bélgica	3.222	5,26	2,71
Europa del Este	921	1,50	0,78
Alemania	836	1,37	0,70
Italia	584	0,95	0,49
Países Nórdicos	578	0,94	0,49
Portugal	549	0,90	0,46
América del Sur	332	0,54	0,28
América del Norte	152	0,25	0,13
Suiza	79	0,13	0,07
Argelia	53	0,09	0,04
Asia	33	0,05	0,03
Austria	19	0,03	0,02
Marruecos	12	0,02	0,01

Procedencia	Número	%	% sobre el total
Australia	5	0,01	0,00
Irlanda	5	0,01	0,00
Nueva Zelanda	3	0,00	0,00

### *Nacionales*

Procedencia	Número	%	% sobre el total
Madrid	14.300	24,87	12,04
País Vasco	13.616	23,68	11,47
Castilla León	9.577	16,66	8,07
C. Valenciana	4.798	8,34	4,04
Asturias	2.521	4,38	2,12
Cataluña	2.395	4,17	2,02
Aragón	2.383	4,14	2,01
Navarra	2.008	3,49	1,69
Galicia	1.118	1,94	0,94
C. La Mancha	1.074	1,87	0,90
Andalucía	1.065	1,85	0,90
Local	724	1,26	0,61
La Rioja	547	0,95	0,46
Cantabria	412	0,72	0,35
Murcia	460	0,80	0,39
Extremadura	236	0,41	0,20
Canarias	157	0,27	0,13
Baleares	88	0,15	0,07
Otras zonas	22	0,04	0,02

# TURISMO / DEMANDA

## ***Atenciones de Información Turística 2019***

### **Presenciales**

Tourist Info Centro	81.505
Tourist Info Europa	23.387
Tourist Info Rincón	13.873
<b>Total</b>	<b>118.765</b>

### **Oficinas Virtuales**

Tourist Info Centro	2.253
Tourist Info Europa	2.695
Tourist Info Estación Autobuses	2.514
Tourist Info La Cala	3.477
<b>Total</b>	<b>10.939</b>

### **Otras atenciones**

Telefónicas	1.547
E-Mail	847
WhatsApp	69

## **Recursos Humanos**

<b>Cargo</b>	<b>Policía Local</b>	<b>Policía Nacional</b>
Comisario	1	1
Intendentes / Inspectores Jefe	3	3
Inspectores	5	15
Subinspectores	-	15
Oficiales	24	25
Agentes / Policías	174	234
<b>Total efectivos</b>	<b>207</b>	<b>293</b>

## **Vehículos Policía Local**

<b>Tipo de vehículo</b>	<b>Nº</b>
Coches Patrullas	11
Furgón Atestados	1
Furgonetas	3
4x4	1
Scooters	20
Motocicletas alta cilindrada	12
Quads	2
Remolque	1
Embarcación semirígida	1
Drones	2

Fuente: Ayuntamiento de Benidorm

# TRANSPORTE

## *Transporte Colectivo de Viajeros*

Líneas urbanas locales principales	3
Líneas urbanas locales secundarias	4
Líneas transversales (microbuses de barrios)	2
Líneas periurbanas principales	4
Líneas periurbanas secundarias	3
Líneas comarcales	2
Línea al aeropuerto provincial	1
Empresas de transportes turísticos	3

## *Paradas de Autobuses*

Red de transporte urbano	208
Transporte comarcal	3
Discrecionales	15
<b>Total</b>	<b>226</b>



### *Paradas de Taxis*

Permanentes	21
De horario nocturno	2

### ***Vehículos Matriculados***

<b>Tipo de vehículo</b>	<b>N°</b>
Turismo	29.166
Motocicleta	8.345
Ciclomotor	4.780
Camión	2.389
Tractor	271
Autobús	212
Remolque	126
Semiremolque	6
<b>Total</b>	<b>45.295</b>

Fuente: SUMA

# SANTIDAD

## **Centros Sanitarios Públicos (Conselleria Sanitat)**

### **Atención Primaria**

Nº Centros de Salud	4
Médicos	48
Pediatras	11
D.U.Enfermería	42
Fisioterapeutas	4
Matronas	4
Auxiliar Enfermería	14
Celadores	19

### **Atención Especializada**

Nº Centros	1
Médicos	20
D.U.Enfermería	26
Fisioterapeutas	4

### **Hospital Comarcal**

Médicos	98
D.U.Enfermería	242
Fisioterapeutas	9
Matronas	13
Auxiliar Enfermería	194
Celadores	73
Nº Camas	286

**Salud Pública**

Médicos	5
Farmacéuticos	1
Veterinarios	9
D.U.Enfermería	2

**Servicio de Asistencia Médica Urgente (SAMU)**

Médicos	5
D.U.Enfermería	5
Conductor/Camillero	5
Ambulancia UVI	1

**Soporte Vital Básico (SVB)**

Socorristas	4
Ambulancias	2

**Transporte No Asistido (TNA)**

Conductores	11
Ambulancias	11

## **Otros Servicios Sanitarios**

### **Centros Médicos Hospitalarios**

**Nº**

Nº Centros	2
Nº Camas	302
Médicos	87
Personal enfermería	202

### **Otros Servicios**

**Nº**

Farmacias	42
Clínicas Dentales	48
Dietética/Estética	12
Análisis Clínicos	3
Centros Fisioterapia	21
Clínicas Veterinarias	7
Podología	7
Centros Médicos no Hospitalarios	19
Otras especialidades	12
Ópticas	28

## Otros Servicios Socio-Sanitarios

Residencias para la Tercera Edad	Nº	Plazas
Públicas	1	100
Centro de día	1	20
Privadas	1	51
<b>Total</b>		<b>171</b>

Servicios para Enfermos Mentales	Nº	Plazas
Centro Específico Enfermos Mentales	1	40
Centro Rehabilitación e Inserción Social	1	70
Centro de Día	1	20
<b>Total</b>		<b>130</b>

Fuentes: Ayuntamiento de Benidorm, Consellería de Sanidad, Clínica Benidorm y Hospital de Levante.

### Cruz Roja Española

Ambulancias Medicalizadas	3
Lanchas (Zodiac)	1
Vehículo intervención rápida	1
Hospital de Campaña	1
Personal Contratado	10
Voluntarios	241

Fuente: Cruz Roja.

# EDUCACIÓN

## Centros Educativos

Tipo de centro	Número
Colegios Públicos	13
Colegios Concertados	1
Colegios Privados (Sist. Educ. Español)	1
Colegios Privados (Sist. Educ. Británico)	1
Colegios Privados (Sist. Educ. Francés)	1
Institutos de Educación Secundaria	5
<b>Total</b>	<b>22</b>

Guarderías / Escuelas Infantiles 8

## Unidades

Infantil	Primaria	Secundaria	Bachiller	CFM	CFS	CFPB
83	155	97	31	30	38	20

Total unidades: 454

## Alumnos Matriculados

Infantil	Primaria	Secundaria	Bachiller	CFM	CFS	CFPB
1.754	3.670	2.607	840	687	683	254

Total alumnos: 10.495

## Formación Permanente de Adultos

Alumnos Matriculados 283 Grupos 24

## ***Aula de Idiomas - A d'I (Municipal)***

<b>Idioma</b>	<b>Grupos</b>	<b>Matriculados</b>
Inglés	4	39
Francés	1	9
Español	6	99
<b>Total</b>	<b>11</b>	<b>147</b>

## ***Escuela Oficial de Idiomas de Benidorm***

<b>Idioma</b>	<b>Grupos</b>	<b>Matriculados</b>
Inglés	48	1.189
Inglés a distancia	6	65
Alemán	11	131
Francés	14	242
Español	14	388
Valenciano	9	145
Italiano	8	75
Cursos de Destrezas	19	192
<b>Total</b>	<b>129</b>	<b>2.427</b>

Fuente: Ayto. de Benidorm y Escuela Oficial de Idiomas de Benidorm

# EDUCACIÓN

## **UNED Benidorm**

<b>Cursos y facultades</b>	<b>Número de matriculados</b>
Acceso mayores de 25 y 45 años	43
Derecho	140
Psicología	169
Administración y Dirección Empresas	35
Criminología	39
Estudios Ingleses	61
Informática/Tecno. de la Información	20
Educación Social/Pedagogía	49
Turismo	48
Centro Universitario Idiomas (CUID) Ruso	0
<b>Nº total de alumnos</b>	<b>604</b>

Fuente: UNED



## **Conservatorio Municipal**

### *Música*

	Alumnos
Oficiales Grado Elemental	95
Oficiales Grado Profesional	169
<b>Total</b>	<b>264</b>

### *Danza*

	Alumnos
Oyentes Iniciación (4 y 7 años)	29
No oficial Grado Medio	18
Oficial Grado Elemental	41
<b>Total</b>	<b>88</b>

**Total alumnos Conservatorio**

**352**

Fuente: Ayuntamiento de Benidorm

# JUVENTUD

## ***Puntos de Información Juvenil***

### **Puntos**

I.E.S. Mediterrànea  
I.E.S. Bernat d'en Sarrià  
I.E.S. L'Almadrava  
I.E.S. Pere M<sup>a</sup> Orts  
I.E.S. Beatriu Fajardo

**Total**

**5**

## ***Servicios Tramitados***

Becas Transporte Universitario  
Información Vivienda

230  
129

## ***Asociaciones Juveniles***

### **Puntos**

Asociación de Estudiantes Universitarios de Benidorm  
Jóvenes de Benidorm  
Scouts Horizontes  
Scouts Natura

**Total**

**4**

## **Actividades**

<b>Tipo actividad</b>	<b>Nº actividades</b>	<b>Participantes</b>
Cursos de Formación	10	445
Colaboraciones	11	620
Concursos	2	390
Viajes	3	173
Exposiciones	1	110
Campamentos Verano	1	50
<b>Total</b>	<b>28</b>	<b>1.788</b>

## **Consultas realizadas en el C.I.J.B.**

<b>Meses</b>	<b>Consultas</b>	<b>Meses</b>	<b>Consultas</b>
Enero	881	Julio	673
Febrero	1.976	Agosto	617
Marzo	1.454	Septiembre	1.101
Abril	1.703	Octubre	2.486
Mayo	2.386	Noviembre	1.313
Junio	1.178	Diciembre	283
		<b>Total anual</b>	<b>16.051</b>
		<b>Media mensual</b>	<b>1.338</b>

# DEPORTES

## ***Instalaciones Deportivas Municipales***

### **Palau Municipal d'Esports L'Illa de Benidorm**

Pabellón cubierto con seis posibles distribuciones diferentes	1
Pistas de tenis resina	2
Pistas de tenis césped artificial	2
Pistas de pádel	4
Pistas de squash	2
Pista polideportiva polivalente externa	1
Salas multiusos	30
Carrer de pilota valenciana cubierto	1
Sala de musculación	1
Piscina cubierta grande: vaso 12'25 mts. (6 calles)	1
Piscina cubierta iniciación: vaso 7'12 mts.	1
Gimnasio	1
Patinódromo	1

### **Instalaciones Deportivas Antonio López Guerrero**

Campos de fútbol 11 (cuatro campos de fútbol 7)	2
---	---

**Ciudad Deportiva y Estadio de Fútbol Guillermo Amor Martínez**

Estadio de fútbol de césped natural	1
Campos de fútbol 11 de césped artificial (2 campos de fútbol 7)	1
Campo de fútbol de césped natural (En la pista de atletismo)	1
Pista de atletismo	1
Pabellón Raúl Mesa Lite	1
Pistas en Recinto de petanca (1 cubierta y 9 descubiertas)	10
Pistas polideportivas polivalentes (una cubierta)	3
Piscina olímpica	1
Piscina pequeña recreativa	1
Frontón de pelota largo	1
Frontón de pelota corto	1

**Trinquet de Pilota Alcalde Vicente Pérez Devesa**

Trinquets	2
-----------	---

<b>Total de instalaciones</b>	<b>75</b>
-------------------------------	-----------

Fuente: Ayuntamiento de Benidorm

# DEPORTES

## ***Cursos y Escuelas Deportivas Municipales***

### **Escuelas deportivas y cursos de octubre a mayo**

Cursos de aquagym

E.M. Atletismo

E.M. Deporte adaptado - Diversidad funcional

E.M. Fútbol

E.M. Gimnasia de mantenimiento adultos

Gimnasia de mantenimiento adultos en la playa

E.M. Gimnasia rítmica

Cursos de natación adultos

Cursos de natación correctiva

E.M. Pádel infantil iniciación

E.M. Pádel adultos iniciación y perfeccionamiento

E.M. Patinaje infantil iniciación y perfeccionamiento

E.M. Patinaje adultos iniciación y perfeccionamiento

E.M. Pilota Valenciana

E.M. Salud y Deporte

E.M. Tenis infantil iniciación y perfeccionamiento

E.M. Tenis adultos iniciación y perfeccionamiento

E.M. Voleibol

### Cursos de verano (junio, julio y agosto)

Aquagym Adultos

Escuela Multideportiva de Verano

Fútbol-Playa

Gimnasia Rítmica

Kayak de mar infantil iniciación

Kayak de mar adultos iniciación

Natación infantil iniciación y perfeccionamiento

Natación adultos iniciación y perfeccionamiento

Natación correctiva

Natación para personas con diversidad funcional

Patinaje infantil iniciación y perfeccionamiento

Patinaje adultos iniciación y perfeccionamiento

Pesca desde embarcación

Pilota Valenciana

Tenis infantil

Tenis adultos

Vela infantil iniciación

Vela adultos iniciación

Voley-Playa

# DEPORTES

## ***Clubes y Asociaciones Deportivas inscritas en el Registro Municipal de Asociaciones***

### **AJEDREZ**

- Club Ajedrez Benidorm
- Club Ajedrez L'Illa de Benidorm

### **ARTES MARCIALES**

- Asoc. Defensa Personal Costablanca
- Club Deportivo Tae Benidorm
- Club Kickboxing Benidorm
- Club Taekwondo Modukwan Benidorm
- Federación Española de Taekwon-do de Benidorm
- Internacional Taekwon-do Federation ITF
- Club Taekwondo INNAE Benidorm
- C. D. de Wu-Shu Ming Dao Benidorm

### **ATLETISMO**

- Club Atletismo Benidorm
- Asociación Nordic Walking Comunitat Valenciana

### **BALONCESTO**

- Club Baloncesto Benidorm

### **BALONMANO**

- Club Balonmano Benidorm

### **BILLAR**

- Billar Club Benidorm

### **CICLISMO**

- Club Ciclista Sol Benidorm
- Club Unión Ciclista Benidorm
- Club Ciclista Benidorm Beach

### **FÚTBOL SALA**

- Recreación Deportiva FS. La Llosa Benidorm
- Club Deportivo Benidorm Fútbol Sala

### **COLOMBICULTURA**

- Club Colombicultura Benidorm
- Club Colombicultura La Isla de Benidorm
- Club Colombicultura Sierra Helada
- Club Colombicultura La Vital

### **FÚTBOL**

- Grupo de Recreación Deportiva de Fútbol Isla de Benidorm
- Asociación de Veteranos del Benidorm C.D.
- Fundación de la Comunitat Valenciana Benidorm F.B.
- Club de Fútbol Sporting Benidorm
- C. F. Atlético Ciudad de Benidorm
- C. de fútbol Rumano de Benidorm



- C. de Fútbol Foietes de Benidorm
- Club de Fútbol Calvari Benidorm
- Club Deportivo Peña Bética

### **GIMNASIA RÍTMICA**

- Club Gimnasia Rítmica Benidorm
- C. Gim. Rítmica Aurora Benidorm

### **GOLF**

- Club de Golf Benidorm

### **MONTAÑISMO / ESCALADA / NATURALEZA**

- Club de Escalada y Montañismo de Benidorm
- Grup d'Esplai Esportiu Aitana
- Club d'Esports de Muntanya i Escalada Ultra Trail Benidorm
- Club de Montaña Peak Ultra Trail

### **MOTOR**

- Asociación Los Buhos de Benidorm

### **NATACIÓN**

- Club Natación Benidorm
- Club Deportivo Lope de Vega
- Club Deportivo Finisher
- C. Nat. Amigos Illa de Benidorm
- Club Deportivo Aguaviva Benidorm
- Asoc. Ajudem a Crèixer Serra Gelada

### **NÁUTICA**

- Club Náutico Benidorm

### **ORNITOLOGÍA**

- Soc. Ornitológica de Benidorm

### **PÁDEL**

- Club de Pádel Palau Benidorm

### **PATINAJE**

- Club Patinaje Benidorm

### **PETANCA**

- Club Petanca Playa Benidorm

### **PILOTA VALENCIANA**

- Club de Pilota Benidorm

### **TENIS / FRONTENIS**

- Club de Tenis Benidorm
- Club Frontenis Benidorm

### **TRIATLON**

- Club Deportivo Aguaviva Benidorm

### **VOLEIBOL / VOLEI PLAYA**

- C. Internacional Voley Playa Tanit
- Club Voleibol Playas de Benidorm
- Club Voley Playa Poniente Benidorm

### **RUGBY**

- Club Rugby Benidorm

### **OTROS**

- Asoc. Cultural Deportiva Arbibeni
- Asoc. Dep. Cultural Peña Bética
- Club Ball Esportiu Costa Blanca
- Amigos de la 3ª edad Los Boleros de Benidorm
- Club Peña El Mus de Benidorm
- Asociación Xtrem Airsoft Team
- Club Deportivo Gladiators

# DEPORTES

## ***Deporte Escolar***

<b>Actividad</b>	<b>Participantes</b>
Juegos Escolares Municipales 2017-2018	2.609
Mountain Bike Escolar	77
Feria de Navidad	1.734
Cross Escolar	342
Bautismo de Mar y Deportes en la Playa	967
Olimpiada Escolar	748
<b>Total participantes</b>	<b>6.477</b>

## ***Actividades***

<b>Actividades Deportivas Habituales</b>	<b>Participantes</b>
Campeonato Dardos Electrónicos Bullshooter	7.100
Fútbol Costa Blanca Cup	3.200
I Cross Campo a Través Doble Amor	350
Torneo de Fútbol Base Marina Baixa Cup	1.460
Día de la Bicicleta	907
10 Km de Benidorm carrera urbana	850
Petanca Campeonato Provincial de Tripletas	800
Medio Maraton y 10 k de Benidorm	2.500
Regata 'Trofeu Mare de Dèu del Sofratge'	700
XVII Campionat Ornitoilògic 'Vila de Benidorm'	630
Liga de Fútbol 7 de Invierno	600
Copa Taekwondo ITF Benidorm	850
Carreras Ciclistas de Escuelas Sol Benidorm	500
Juegos Deportivos Adaptados	468

X Carrera San Silvestre	450
Navidades Náuticas	400
Cross Festa El Calvari	750
Travesía Popular a Nado L'Illa-Port de Benidorm	352
Costa Blanca Bike Race	750
Ocean Man Travesía a nado	750
Trofeo Autonómico Patinaje de Velocidad	450
Torneo de Fútbol Base Villa de Benidorm	100
Open Ajedrez para Ciegos	250
Vuelta Ciclista a las Marinas (Marina Baixa y Marina Alta)	165
Vichy Volley Experience	1.500
Subida Vertical Gran Hotel Bali	250
Travesía a Nado Playa de Levante	250
FEDIBENISPORT Feria Deportiva Navidad	1.800
Torneo Pilota Valenciana Alcalde Vte Pérez Devesa	600
Velada Kick Boxing Benidorm	500
<b>Actividades Deportivas Ocasionales</b>	<b>Participantes</b>
Semana Ciclista Valenciana	200
XIII Campeonato de España Fit Kid	600
Campeonato Autonómico de Voley Playa	600
Campeonato Autonómico de Gimnasia Rítmica	450
Campeonato Autonómico de Escalada	350
Fútbol Internacional amistoso Argentina - Honduras	2.000
Torneo Internacional de BLIND TENNIS	1.700
Etapa Vuelta Ciclista a España	3.000
<b>Total participantes</b>	<b>31.632</b>

Fuente: Ayuntamiento de Benidorm

# EQUIPAM. URBANO

## *Equipamiento Urbano*

### Tipología

Calles, longitud Total	109.500 m
Calzada	975.250 m <sup>2</sup>
Aceras	584.300 m <sup>2</sup>
Jardines en vía pública	732.310 m <sup>2</sup>
Árboles	17.725 ud.
Bocas de Riego	890 ud.
Hidrantes	259 ud.
Tuberías de agua potable	246,3 Km.
Alcantarillado	227 Km.

### Puntos de Luz

	Nº
Casco Urbano	9.425
Paseo Playa Levante G/B	4.726
Paseo Playa Levante Arena (Proyectores)	208
Paseo Poniente proyectores	107
Paseo Poniente Balizas	458
Paseo Playa levante Arena	208
<b>Total</b>	<b>15.132</b>

### Bancos

800

### Maceteros

790

Fuente: Ayuntamiento de Benidorm

## Vías habilitadas para bicicletas (m.)

Carril BICI	55.226
Zona Permitido BICI	7.245
Ciclosenderos	16.268
Ciclocalle	9.971
Senda BICI	1.487
Acera BICI	390
<b>Total</b>	<b>90.587 m</b>
<b>Zonas Peatonales Urbanas</b> ( <i>Calles, plazas, itinerarios</i> )	<b>95.000 m<sup>2</sup></b>

## Aparcamientos

Tipología	Nº
Estacionamiento Libre en superficie	9.346
Estacionamiento regulado (O.R.A)	1.800
Estacionamiento para motos	3.527
Estacionamiento reservado para minusvalidos	168
Estacionamiento publico de pado	2.049
Estacionamiento de garages autorizados (privados)	39.700
<b>Total</b>	<b>56.590</b>

## Estación de Autobuses

Tipología	Nº
Dársenas para Autobuses	32
Estacionamientos Autobuses	23
Estacionamientos Turismos	376

# URBANTISMO

## **Rascacielos (Desde 100 m., clasificados por altura)**

Nombre	Plantas	Altura (m.)	Año	Uso
In Tempo (2 torres)	47	200	2013	Residencial
Gran Hotel Bali	52	186	2002	Hotel
Torre Lugano	43	158	2007	Residencial
Neguri Gane	40	145	2001	Residencial
Edificio Kronos	41	140	2008	Residencial
Don Jorge	36	124	2008	Residencial
Mirador del Mediterraneo	35	123	2006	Residencial
Torre Levante	35	120	1985	Residencial
Costa Blanca 1	36	116	1993	Residencial
Miragolf Playa 2	33	115	2005	Residencial
Gemelos 26 (2 torres)	33	114	2007	Residencial
Torres d'Oboe (2 torres)	31	114	2009	Residencial
Sol de Poniente 2	33	112	2005	Residencial
Torre Benibeach	35	110	1996	Residencial
Playa Azul	34	105	2002	Residencial
Torre Pinar	30	105	2004	Residencial
Miragolf Playa 1	30	105	2005	Residencial
Islamar (torres 2 y 3)	29	104	2008	Residencial
Terrazas de Benidorm (2 t.)	32	100	2005	Residencial
Gemelos 22 (2 torres)	32	100	2002	Residencial
Torre Dos Calas	31	100	2004	Residencial

**Torres de más de 100 metros**

**27**

**Torres de más de 25 plantas**

**77**

## ***Actividad Registrada en la Sede Electrónica Municipal en 2019***

	Nº	Media mensual
Expedientes tramitados por la plataforma	88.800	7.400
Expedientes iniciados por Sede	23.652	1.971
Visitas a páginas de la Sede	94.692	7.891
Visitas a la Carpeta Ciudadana de la Sede	25.620	2.135
Nº de Autoliquidaciones	9.408	784
Decretos gestionados	5.640	470
Registros de Entrada/Salida	66.924	5.577
Certificados de empadronamiento	7.176	598
<b>Total</b>	<b>321.912</b>	<b>26.826</b>

# MERCADO TRABAJO

## **Contrataciones 2019**

	<b>Mujeres</b>	<b>Hombres</b>	<b>Total</b>
Enero	2.070	1.809	3.879
Febrero	1.889	1.811	3.700
Marzo	2.233	2.150	4.383
Abril	2.592	2.476	5.068
Mayo	2.516	2.525	5.041
Junio	2.587	2.677	5.264
Julio	3.140	3.266	6.406
Agosto	2.099	2.070	4.169
Septiembre	2.241	2.225	4.466
Octubre	2.220	2.242	4.462
Noviembre	1.859	1.869	3.728
Diciembre	1.861	1.962	3.823
<b>Promedio</b>	<b>2.276</b>	<b>2.257</b>	<b>4.532</b>
<b>% Promedio</b>	<b>50,2%</b>	<b>49,8%</b>	

Fuente: SERVEF



## Tipo de Contrato 2019

	Indefinido	Temporal	% Indefinido	% Temporal
Enero	377	3.502	9,72	90,28
Febrero	368	3.332	9,95	90,05
Marzo	446	3.937	10,18	89,82
Abril	418	4.650	8,25	91,75
Mayo	484	4.557	9,60	90,40
Junio	359	4.905	6,82	93,18
Julio	412	5.994	6,43	93,57
Agosto	347	3.822	8,32	91,68
Septiembre	424	4.042	9,49	90,51
Octubre	415	4.047	9,30	90,70
Noviembre	260	3.468	6,97	93,03
Diciembre	255	3.568	6,67	93,33
<b>Total</b>	<b>4.565</b>	<b>49.824</b>		
<b>Promedio</b>	<b>380,4</b>	<b>4.152</b>	<b>8,48</b>	<b>91,52</b>

Fuente: SERVEF

# MERCADO TRABAJO

## ***Personal contratado en establecimientos turísticos 2019***

	Hoteles	Apartamentos	Campings	Total
Enero	4.077	512	138	4.727
Febrero	4.393	583	138	5.114
Marzo	4.923	639	137	5.699
Abril	5.452	686	149	6.287
Mayo	5.685	671	369	6.725
Junio	6.046	737	370	7.153
Julio	6.538	874	382	7.794
Agosto	6.433	743	389	7.565
Septiembre	6.353	653	377	7.383
Octubre	6.499	684	370	7.553
Noviembre	5.564	681	160	6.405
Diciembre	4.889	647	146	5.682
<b>Promedio</b>	<b>5.571</b>	<b>676</b>	<b>260</b>	<b>6.507</b>

Fuente: Instituto Nacional de Estadística (INE)

## Desempleo 2019

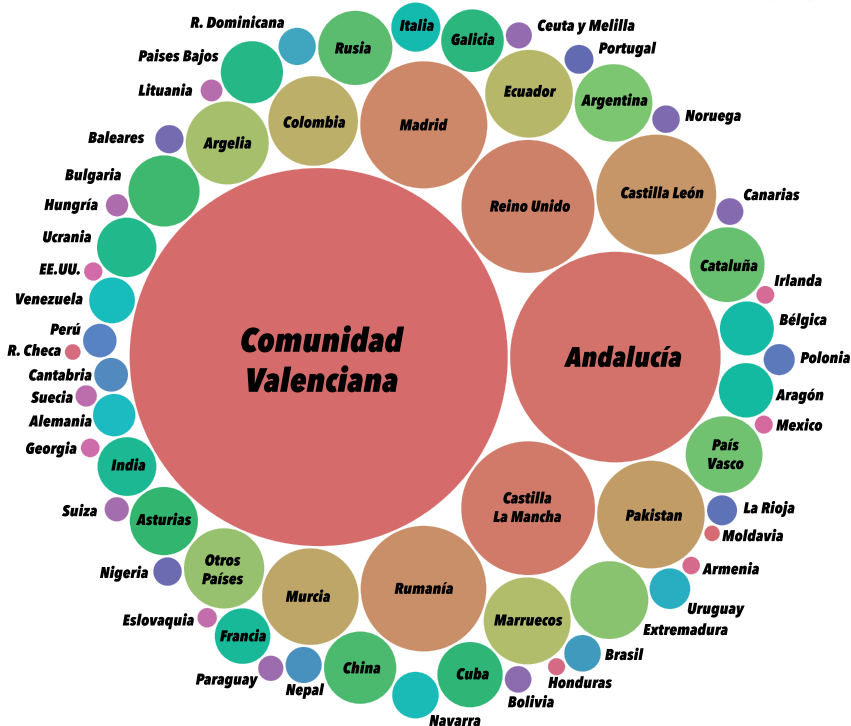
	Mujeres	Hombres	Total
Enero	3.514	2.628	6.142
Febrero	3.414	2.544	5.958
Marzo	3.207	2.313	5.520
Abril	2.851	1.991	4.842
Mayo	2.700	1.878	4.578
Junio	2.547	1.734	4.281
Julio	2.433	1.691	4.124
Agosto	2.468	1.730	4.198
Septiembre	2.536	1.838	4.374
Octubre	2.802	2.067	4.869
Noviembre	3.161	2.398	5.559
Diciembre	3.120	2.431	5.551
<b>Promedio</b>	<b>2.896</b>	<b>2.104</b>	<b>5.000</b>
<b>% Promedio</b>	<b>57,93%</b>	<b>42,07%</b>	

Fuente: SERVEF

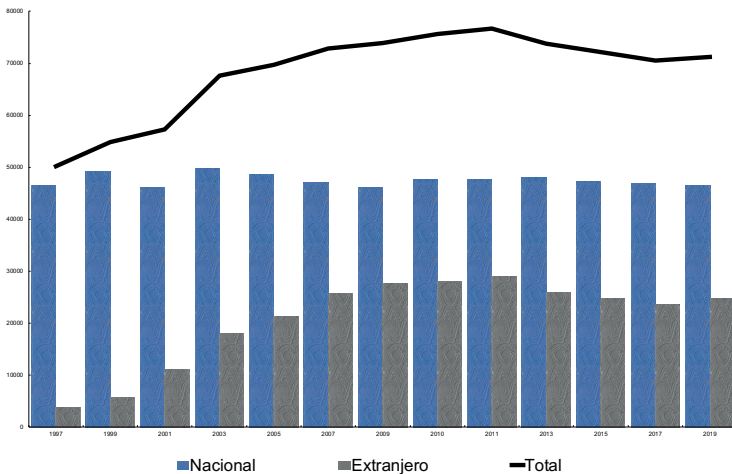
# GRÁFICAS

## Origen de la Población Empadronada

22



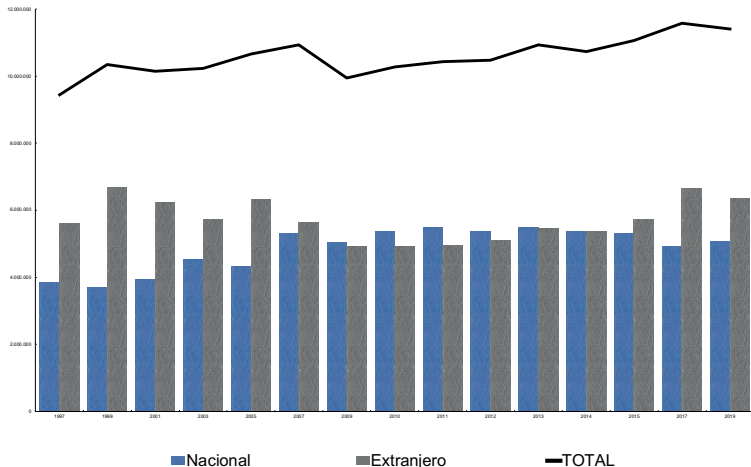
## Evolución de la Población Empadronada

 20


	Nacional	Extranjero	Total				
1997	46.442	3.734	50.176	2009	46.204	27.744	73.948
1999	49.149	5.731	54.865	2010	47.626	27.978	75.604
2001	46.162	11.065	57.227	2011	47.722	28.961	76.683
2003	49.615	17.954	67.573	2013	47.949	25.819	73.768
2005	48.559	21.176	69.735	2015	47.290	24.864	72.154
2007	47.088	25.760	72.848	2017	46.921	23.549	70.470
				2019	46.544	24.693	71.237

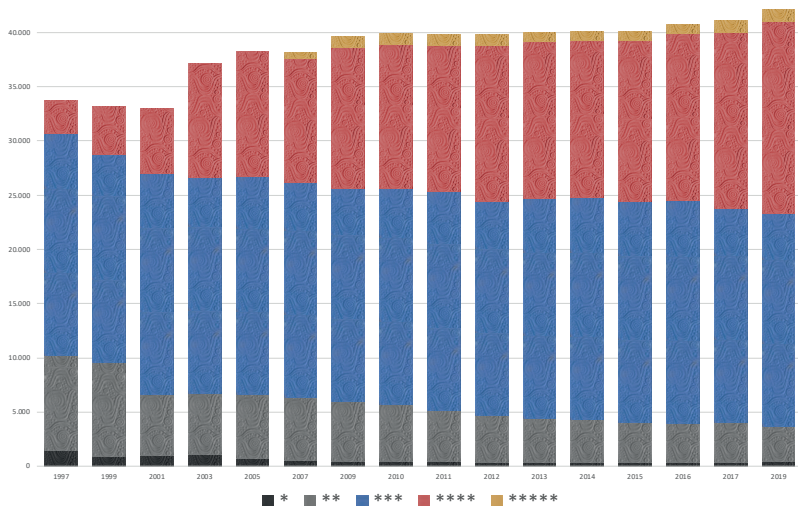
# GRÁFICAS

## Pernoctaciones Hoteleras 45



	Nacional	Extranjero	Total				
				2010	5,365,221	4,919,327	10,284,548
1997	3,859,509	5,591,338	9,450,847	2011	5,493,983	4,939,716	10,433,699
1999	3,681,110	6,674,684	10,355,794	2012	5,372,512	5,098,800	10,471,312
2001	3,932,195	6,222,377	10,154,572	2013	5,484,268	5,449,293	10,933,561
2003	4,519,817	5,720,315	10,240,132	2014	5,372,251	5,360,974	10,733,225
2005	4,331,741	6,331,741	10,663,482	2015	5,324,578	5,739,752	11,064,330
2007	5,301,107	5,631,020	10,932,127	2017	4,932,752	6,652,878	11,585,630
2009	5,038,667	4,914,117	9,952,784	2019	5,070,970	6,345,753	11,416,723

## Plazas Hoteleras por Categorías ☰ 41



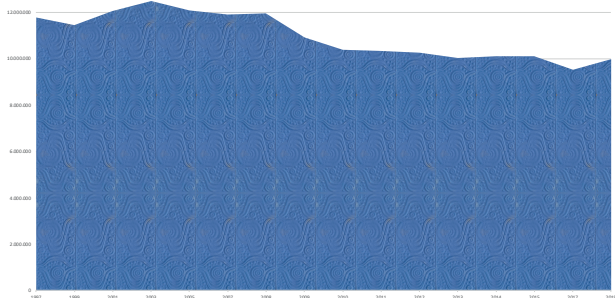
	1*	2**	3***	4****	5*****	Total							
1997	1.483	8.730	20.490	2.973		33.676	2010	489	5.141	20.028	13.259	1.024	39.941
1999	946	8.658	19.077	4.472		33.153	2011	489	4.657	20.170	13.458	1.024	39.798
2001	1.001	5.622	20.352	6.026		33.001	2012	407	4.314	19.728	14.299	1.024	39.772
2003	1.053	5.622	19.914	10.595		37.184	2013	369	4.047	20.236	14.461	870	39.983
2005	666	5.916	20.132	11.435		38.149	2014	369	3.983	20.412	14.461	870	40.095
2007	532	5.872	19.806	11.381	552	38.143	2015	353	3.717	20.296	14.851	870	40.087
2009	489	5.517	19.613	12.929	1.024	39.572	2017	353	3.619	19.748	16.284	1.092	41.096
							2019	437	3.296	19.613	17.657	1.092	42.095

# GRÁFICAS

## Consumo de Agua Potable (m<sup>3</sup>)

36

1997	11.772.480
1999	11.463.145
2001	12.056.682
2003	12.489.590
2005	12.080.149
2007	11.916.590
2008	11.948.268
2009	10.929.819
2010	10.381.728
2011	10.334.185
2012	10.267.378
2013	10.022.550
2014	10.107.892
2015	10.110.257
2017	9.533.980
2019	9.980.490



## Recogida Residuos Sólidos Urbanos (Tm.)

31

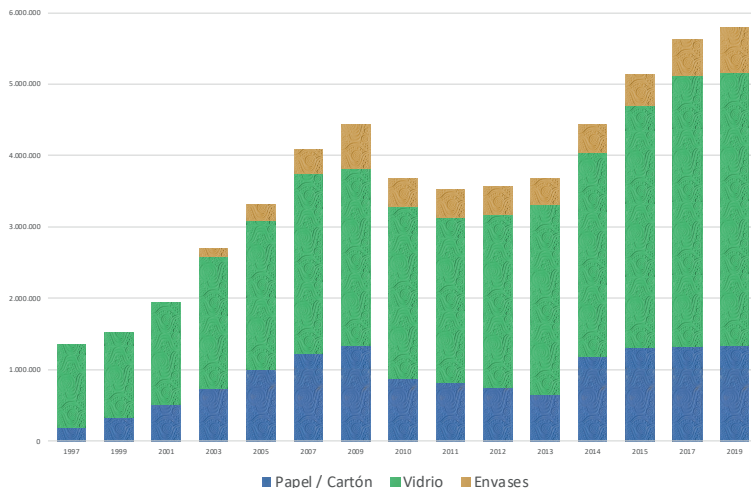
1997	55.744
1999	62.313
2001	64.374
2003	62.269
2005	62.339
2007	63.002
2009	56.338
2010	55.225
2011	55.496
2012	54.589
2013	53.668
2014	53.700
2015	54.830
2017	57.809
2019	57.138





## Recogida Selectiva (Tm.)

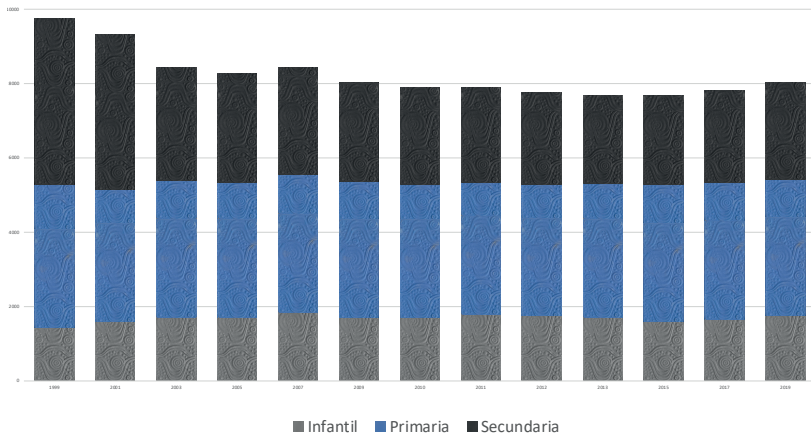
☰ 32 33 34



	Papel / Cartón	Vidrio	Envases				
<b>1997</b>	190.281	1.161.687		<b>2010</b>	877.090	2.410.900	392.440
<b>1999</b>	329.751	1.192.081		<b>2011</b>	819.160	2.312.960	392.720
<b>2001</b>	508.370	1.433.423		<b>2012</b>	754.920	2.416.120	386.560
<b>2003</b>	736.160	1.839.920	122.320	<b>2013</b>	649.300	2.655.411	382.520
<b>2005</b>	1.005.820	2.084.560	229.360	<b>2014</b>	1.182.940	2.856.300	398.000
<b>2007</b>	1.225.400	2.515.740	342.180	<b>2015</b>	1.308.880	3.393.250	440.880
<b>2009</b>	649.300	2.465.000	382.520	<b>2017</b>	1.328.640	3.800.270	496.980
				<b>2019</b>	1.347.600	3.821.560	626.020

# GRÁFICAS

## Matriculación Escolar 60



	Infantil	Primaria	Secundaria	Total
1999	1.439	3.844	4.478	9.761
2001	1.591	3.536	4.184	9.311
2003	1.695	3.691	3.024	8.410
2005	1.701	3.625	2.931	8.257
2007	1.840	3.722	2.855	8.417
2009	1.719	3.640	2.658	8.017
2010	1.717	3.576	2.597	7.890

2011	1.772	3.578	2.543	7.893
2012	1.749	3.533	2.476	7.758
2013	1.708	3.594	2.361	7.663
2014	1.708	3.594	2.361	7.663
2015	1.607	3.661	2.419	7.687
2017	1.646	3.697	2.459	7.802
2019	1.754	3.670	2.607	8.031



***Empleo***





# CRÉDITOS

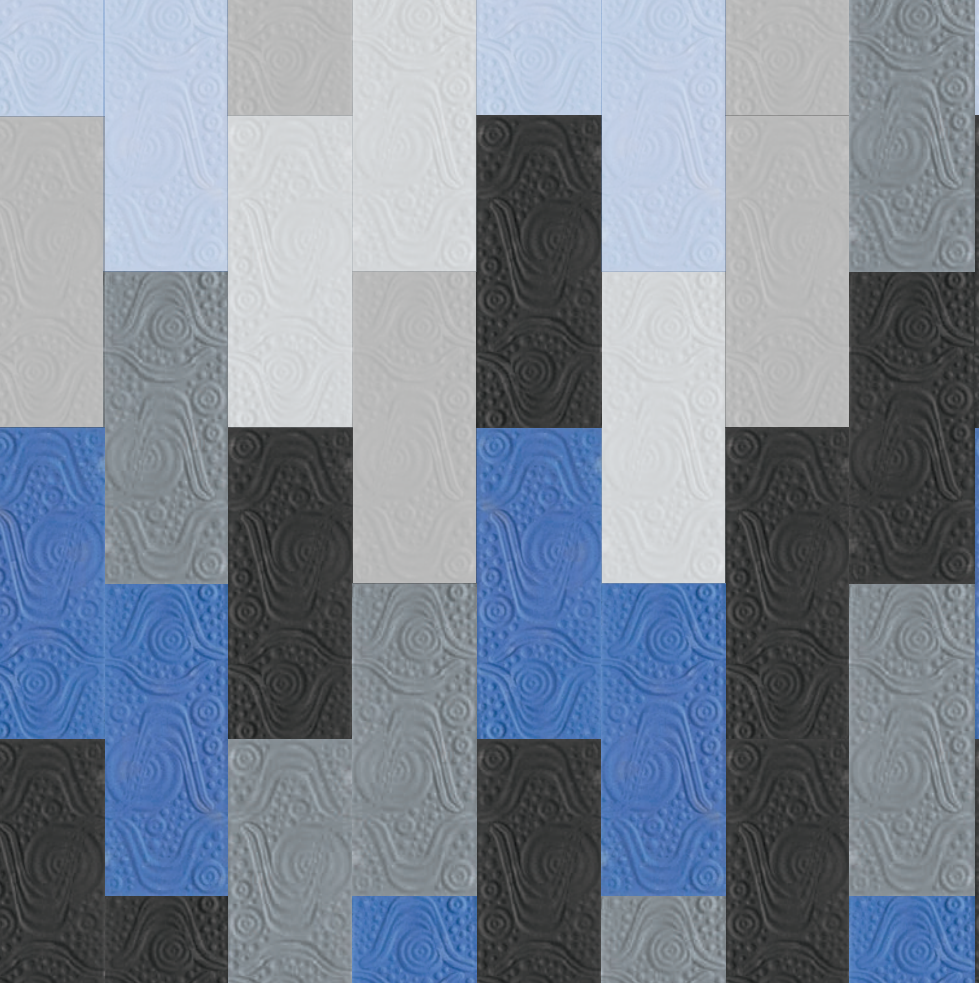
**Coordinación:** José Antonio Núñez de Cela Artiaga  
Sociólogo

**Diseño:** Francisco R. Pérez Aranda  
[www.franperez.com](http://www.franperez.com)

**Han colaborado en la aportación de datos para esta publicación los siguientes departamentos del Ayuntamiento de Benidorm:**

Bienestar Social  
Patrimonio Histórico  
Deportes  
Educación  
Estadística y Población  
Escena Urbana  
Movilidad  
Comercio  
Consumo  
Juventud  
Empleo y Desarrollo Local  
Nuevas Tecnologías  
Tesorería  
Urbanismo  
Servicios Técnicos

Medio Ambiente  
Playas  
Sanidad  
Seguridad Ciudadana  
Turismo  
Tráfico





AGENCIA DE EMPLEO  
Y DESARROLLO LOCAL

[empleo.benidorm.org](http://empleo.benidorm.org)  
[facebook.com/aedlbenidorm](https://facebook.com/aedlbenidorm)

[\[benidorm.org\]\(http://benidorm.org\)  
\[facebook.com/benidormlive\]\(https://facebook.com/benidormlive\)](http://benidorm</a></p></div><div data-bbox=)